



Ma silhouette

L'activité consiste à tracer la silhouette de chaque enfant sur une grande feuille de papier (ou sur deux grands cartons collés ensemble). Chaque enfant se retrouve donc avec une silhouette géante (de la même taille que lui) qu'il peut décorer à son goût (dessiner des yeux, un nez, une bouche, des vêtements, lui mettre un collier, etc.). La silhouette peut le représenter ou il peut inventer son ami imaginaire. Les silhouettes peuvent être affichées fièrement au service de garde! Au moment du dodo, on peut aller chuchoter « bon repos » à son personnage.

Matériel

- une grande feuille (de type « papier murale ») ou deux grands cartons par enfant
- un crayon-feutre noir à pointe large
- des crayons-feutres de couleur et des crayons de bois ou de cire pour décorer sa silhouette
- de la colle et des ciseaux pour les plus grands

DOMAINES DE DÉVELOPPEMENT TRAVAILLÉS



AFFECTIF ET SOCIAL ★

Découvrir son identité et sa silhouette, affirmer sa personnalité et faire des choix pour colorer et décorer son personnage.



LANGAGIER

Présenter sa silhouette aux autres enfants et nommer les étapes ainsi que les détails ajoutés.



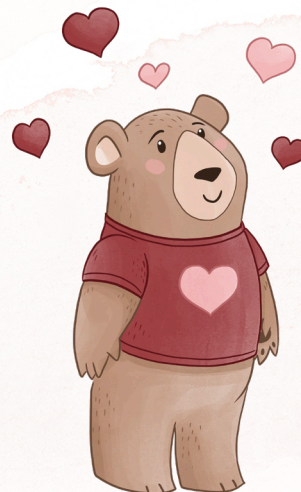
PHYSIQUE ET MOTEUR

Nommer les parties du corps, utiliser sa motricité fine pour colorer et décorer sa silhouette, bien tenir le crayon et, pour les plus grands, utiliser les ciseaux et la colle.



COGNITIF

Représentation du réel, prendre conscience des différentes parties du corps et les reproduire sur la feuille, faire un plan, imaginer son personnage ou reproduire le plus exactement possible son apparence du jour en utilisant son raisonnement et sa logique.



NIVEAU DÉBUTANT

Imiter les plus grands qui se sont déjà couchés sur leur feuille et comprendre l'activité qui consiste à tracer sa silhouette.

Aider l'adulte à tracer les silhouettes des autres (tenir le crayon ensemble).

Utiliser des crayons de cire adaptés à son âge pour gribouiller sur sa silhouette et la colorier.

Ajouter des autocollants sur son personnage et lui donner un nom.

Au moment du dodo, coucher sa silhouette géante à côté de soi.

NIVEAU AVANCÉ

Faire un plan et planifier le matériel nécessaire en le mettant dans un petit plateau.

Tracer la silhouette des autres avec un adulte.

Tenter de reproduire le plus précisément possible son apparence du jour (mêmes vêtements, couleur des yeux, des cheveux, etc.).

Découper sa silhouette lorsqu'elle est terminée.

Faire parler son personnage géant avec un autre personnage.